



# MONITOREO EXPORTACIONES SALMÓN Y TRUCHA CONSEJO DEL SALMON A.G.

PRIMER SEMESTRE 2023



CONSEJO DEL SALMÓN  
CHILE

[www.consejodelsalmon.cl](http://www.consejodelsalmon.cl)

# REPORTE MONITOREO EXPORTACIONES SALMÓN Y TRUCHA - CDS

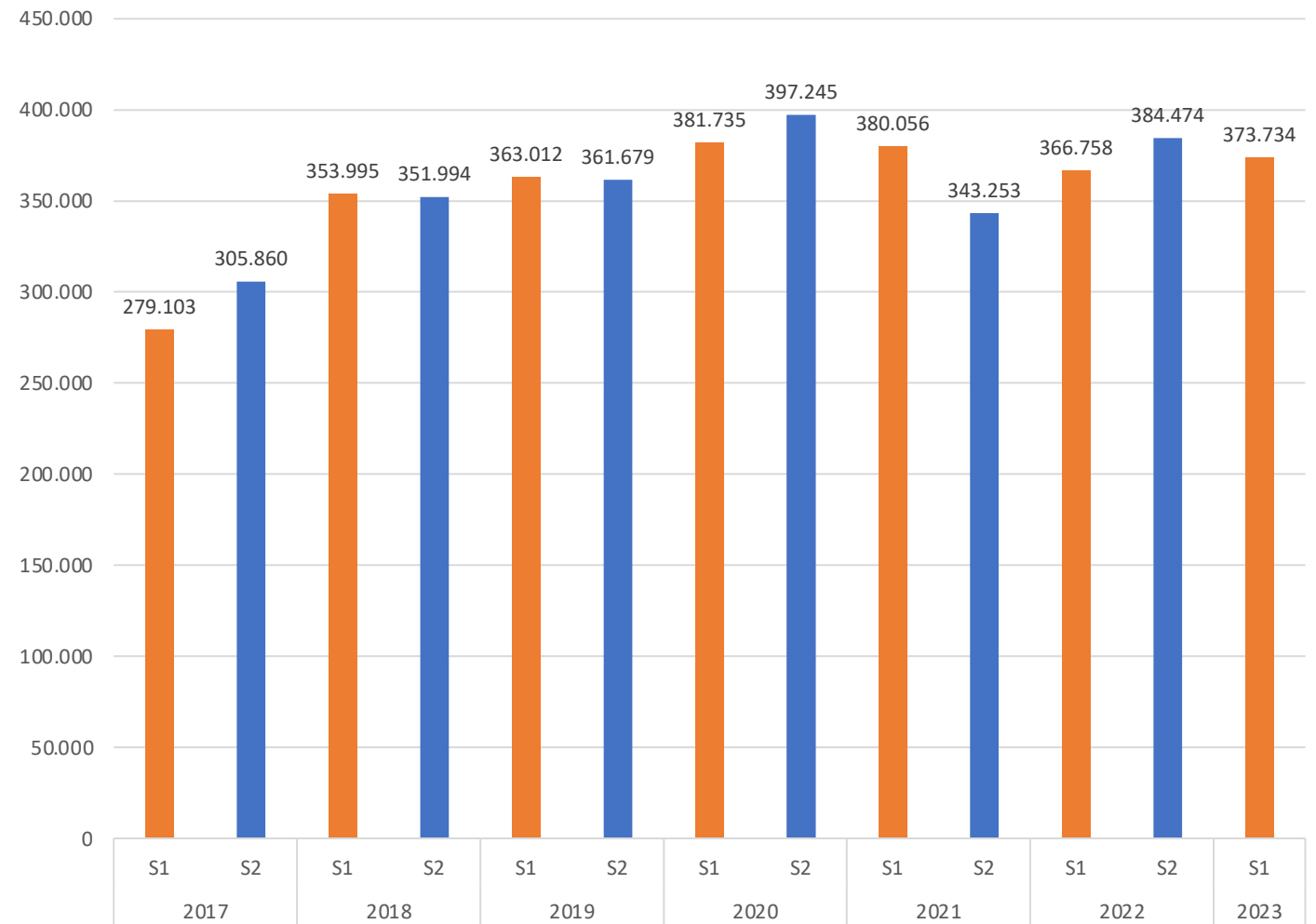
- El Consejo del Salmón de Chile A.G. (CDS) es un gremio creado a mediados de 2021, y que reúne a las empresas productoras **AquaChile, Australis, Cermaq, Mowi y Salmones Aysén**, las que representan a más de la mitad producción chilena de salmón.
- La salmonicultura es de alta relevancia para la matriz exportadora de Chile, y está concentrada principalmente en las regiones de Los Lagos, Aysén y Magallanes generando actividad económica y una amplia cadena de valor con la presencia de proveedores en distintas áreas.
- El gremio elabora todos los trimestres el **“Reporte de Monitoreo de Exportaciones de Salmón y Trucha”**, que busca **contribuir al seguimiento de la evolución de los envíos de salmón al mundo**.
- Esta publicación se elabora con la información del Servicio Nacional de Aduanas, y en esta edición analiza el **periodo enero–junio 2023**.



## Durante el primer semestre de 2023 continuó el crecimiento moderado de las toneladas exportadas de salmón y trucha

- Las toneladas exportadas de salmón y trucha, durante el primer semestre de 2023, totalizaron más de 373 mil, **creciendo 2% respecto a 2022**. Lo anterior obedeció a un comportamiento dispar el primer y segundo trimestre:
- 1er trimestre 2023: decrecimiento de 1% de las toneladas exportadas, principalmente por la **preferencia de formatos de un menor rendimiento por pieza cosechada como el filete, por sobre otros como salmón entero, que tiene un mayor pesaje**.
- 2do trimestre 2023: crecimiento de 5,6% con una importante expansión en los meses de mayo y junio, **de la mano de un aumento significativo en las exportaciones de salmón coho durante ese periodo (+37%)**. Normalmente, las exportaciones de coho son altas los primeros y últimos meses del año, y caen durante el segundo y tercer trimestre. Sin embargo, en 2023, producto de decisiones comerciales de las productoras, se constató una caída durante el primer trimestre, seguida de un alza importante a partir de mayo, situación históricamente inusual.

## Exportación de salmón y trucha, por semestre (toneladas) 2017-2023

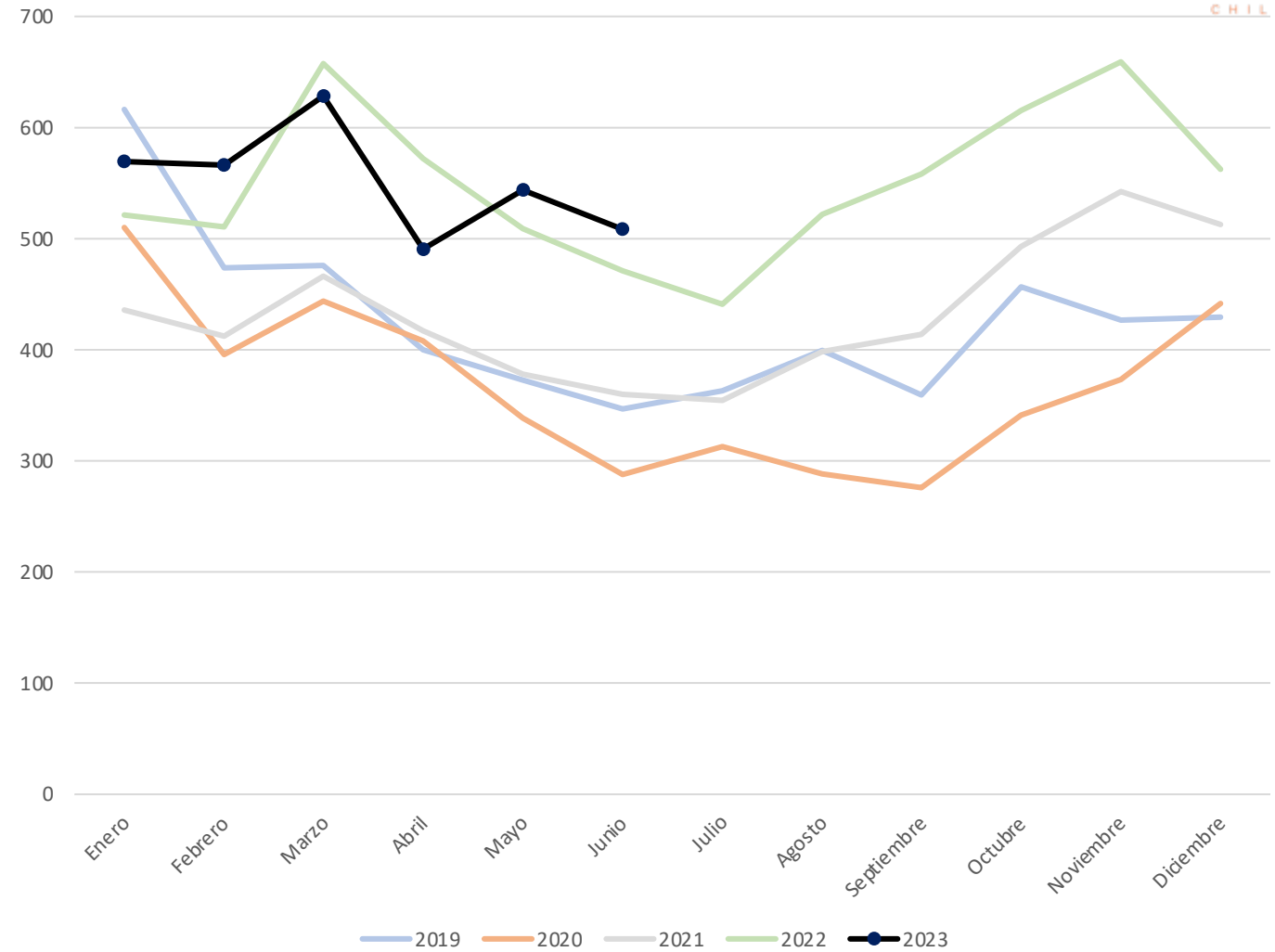


Fuente: Elaboración propia en base a datos de Aduana (2023).

## Las exportaciones de salmón ascendieron a US\$ 3.307 millones el primer semestre de 2023

- Las exportaciones de salmón y trucha medidas en millones de dólares crecieron 2% los primeros 6 meses de este año respecto del mismo periodo de 2022, debido en parte a la recuperación observada en los meses de mayo y junio.
- Sin embargo, específicamente en el segundo trimestre de 2023 los envíos cayeron 0,6% medidos en dólares, debido a la caída en el mes de abril. Esto a pesar de los incrementos en las toneladas exportadas.
- La señalada caída obedeció a una baja importante en los precios internacionales empujada por el significativo retroceso de los precios en el mercado de EE.UU., principal comprador de salmón chileno en el mundo.

### Exportaciones de salmón y trucha (\$US MM) 2019-2023



Fuente: Elaboración propia en base a datos de Aduana (2023).

## El salmón y trucha continúa siendo la exportación no minera más importante del país en el periodo.

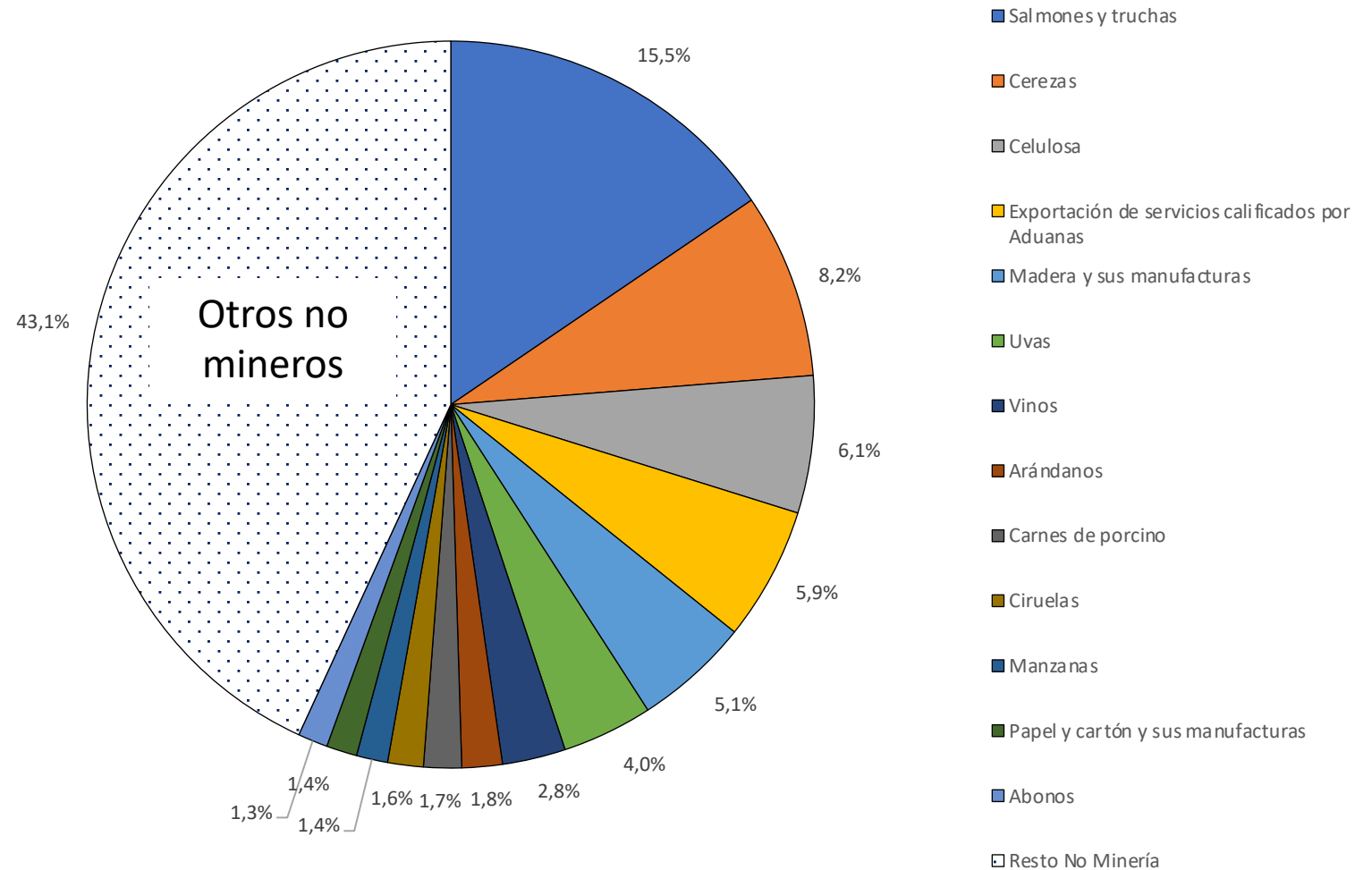
Salmón y trucha es la exportación no minera más importante del país totalizando US\$3.307 millones el primer semestre 2023, lo que equivale al 15,5% del total de las exportaciones no mineras.

Tras el salmón, los productos más relevantes en exportaciones son:

- Cerezas (US\$1.756 millones);
- Celulosa (US\$1.303 millones); y
- Servicios calificados por aduana (US\$1.267 millones).

La participación del salmón y trucha para el primer semestre de cada año se ha mantenido prácticamente inalterable desde 2017 (promedio de un 14,9%).

## Productos no mineros exportados (% desde US MM) Primer semestre 2023



Fuente: Elaboración propia en base a datos de Aduana (2023).

# EE.UU. se mantiene como el principal mercado para el salmón y trucha chileno durante el primer semestre 2023.

- Durante el primer semestre de 2023, en términos de toneladas exportadas, **los principales compradores de salmón chileno fueron Estados Unidos (34,1%), Brasil (17,2%), Japón (15,7%), Rusia (5,2%) y China (5,1%).**

- EE. UU retrocedió 0,5% en un año.**

- Las alzas de los precios internacionales durante segundo trimestre generaron un periodo de menor demanda por salmón (-5,8%).

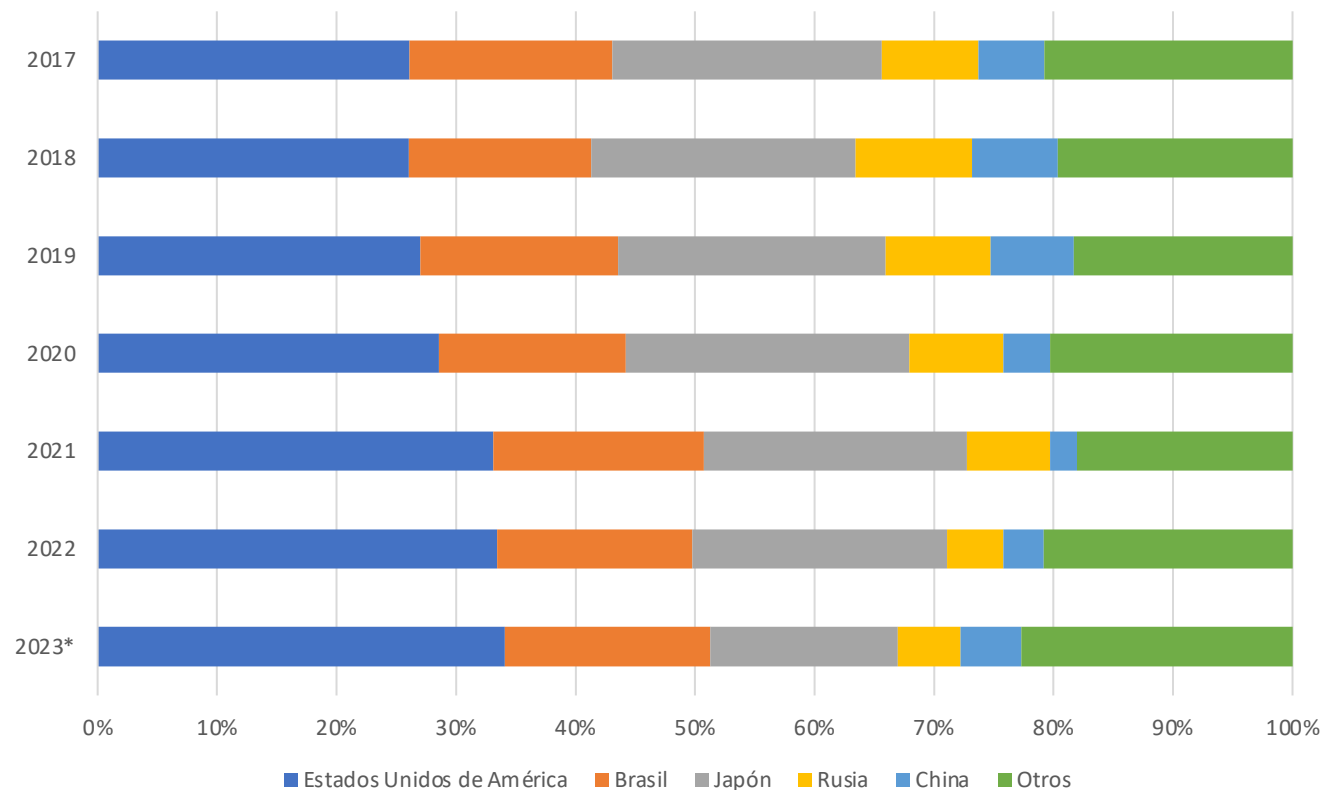
- Brasil aumentó de 4,4%.**

- Continuó subiendo la demanda por salmón en formato fresco (+30%) y pieza entera (+5,1%) los primeros meses de este año.

- Japón registró una disminución del 21%.**

- Esta baja está marcada por la disminución de los envíos de salmón coho evidenciada en particular durante el primer trimestre de este año (-26%). Sin embargo, los meses de mayo y junio ha cambiado esta tendencia creciendo un 89% y 120%, respectivamente.

## Distribución toneladas de salmón y trucha exportados por país 2020 – 2023.



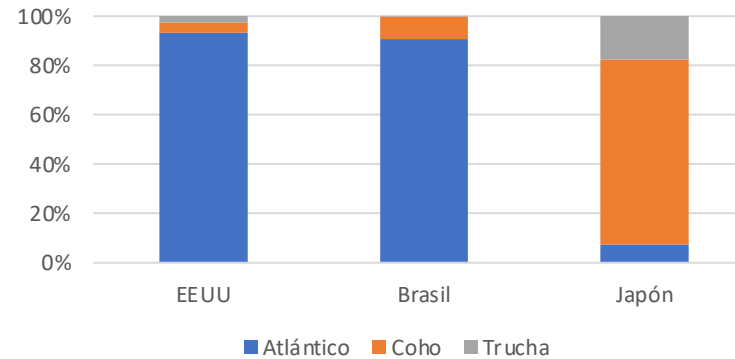
Fuente: Elaboración propia en base a datos de Aduana (2023).

(\*): Año 2023 sólo primer semestre. Se tendrá un mejor análisis de las dinámicas de cada país en la medida de que se sume información del resto del año.

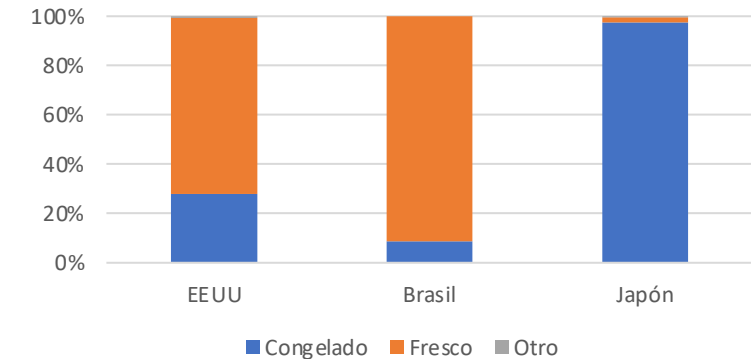
# Los tres principales destinos del salmón chileno demandan distintos tipos de especies, formatos y niveles de proceso.

- De los tres principales destinos de las exportaciones chilenas de salmón y trucha destacamos que:
  - Estados Unidos:** la principal demanda se centró en filete de salmón atlántico fresco.
  - Brasil:** las preferencias estuvieron en el salmón atlántico fresco y entero.
  - Japón:** demandó mayoritariamente salmón coho congelado, tanto pieza entera como filete.
- Los tipos, formatos y niveles de proceso de salmón demandado por estos destinos ha sido similar desde 2017.
- Durante el primer semestre de 2023 se exportó a **más de 70 destinos**, todos con una demanda diversa por especies, formatos y niveles de proceso.

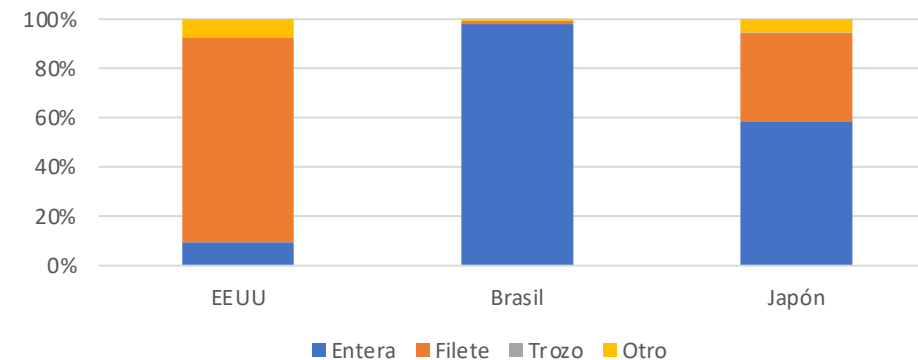
### Toneladas exportadas de salmón por especie Primer semestre 2023



### Toneladas exportadas de salmón por formato Primer semestre 2023



### Toneladas exportadas de salmón por nivel de proceso Primer semestre 2023



Fuente: Elaboración propia en base a datos de Aduana (2023).

- **EE.UU.:**

- En julio se registró un alza de 0,5 puntos porcentuales en la tasa de referencia por parte de la Reserva Federal (FED) (desde el rango 5-5,25% a 5,25-5,5%), hecho que puede impactar negativamente en la actividad económica de EEUU durante los próximos meses, en la medida que los indicadores de inflación no mejoren sosteniblemente.
- El Fondo Monetaria internacional (FMI) estimó, en su última publicación de julio 2023, un crecimiento del 1,8% para este año. El crecimiento de Q2 fue un 2,4% (se esperaba un 2%).

- **China:**

- Debido a una difícil recuperación post pandemia del COVID-19, las autoridades chinas intensificarán las medidas de estímulo económico durante los próximos meses.
- El FMI estima un crecimiento del 5,2% para este año, lo que contrasta con el crecimiento del 3% que evidenció el último año.

- **India:**

- Durante el mes de julio, Sernapesca, junto a su par en India (Food Safety and Standards Authority of India) establecieron una certificación oficial de productos congelados y enfriados de salmónidos, junto con una rebaja arancelaria del 15% a las importaciones. Esto permitirá la exportación de salmón chileno fresco y congelado a dicho país, permitiendo el acceso a un mercado en constante crecimiento y ampliando el alcance de la industria.
- El FMI proyecta un crecimiento del 6,1% en 2023, 0,2 puntos porcentuales sobre la estimación anterior en abril.



An aerial photograph of a large salmon net pen in the ocean. The net is a complex grid structure with several vertical dividers, creating multiple compartments. The water is dark blue, and the net is a lighter, silvery color. The net is anchored to the seabed with various floats and buoys. The overall scene is viewed from a high angle, showing the rectangular layout of the pen.

# MONITOREO EXPORTACIONES SALMÓN Y TRUCHA

## CONSEJO DEL SALMON A.G.

TRIMESTRE ENERO – MARZO 2023



CONSEJO DEL SALMÓN  
CHILE

[www.consejodelsalmon.cl](http://www.consejodelsalmon.cl)